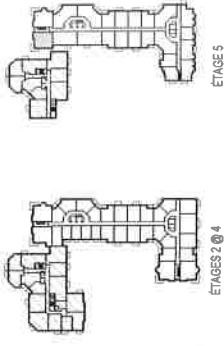


REZ-DE-CHAUSSEE



ETAGE 2 @ 4

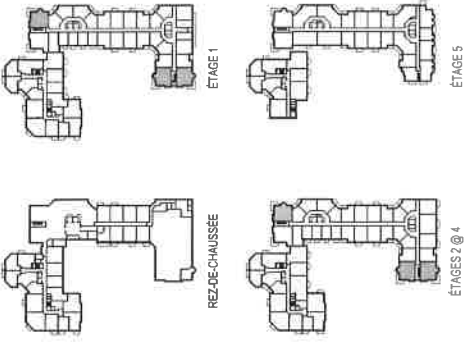
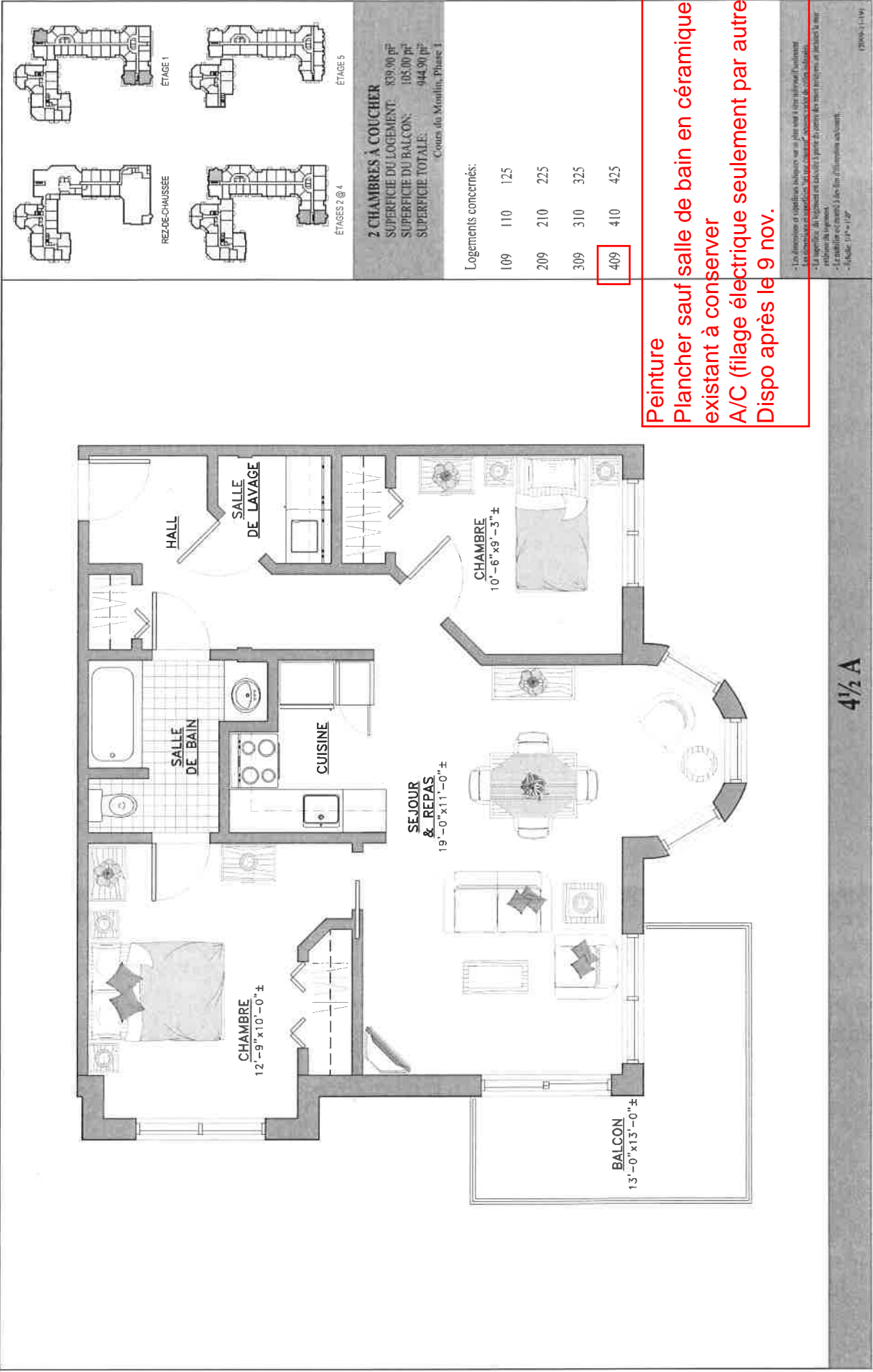
2 CHAMBRES A COUCHER
SUPERFICIE DU LOGEMENT: 803.25 pi²
SUPERFICIE DU BALCON: 185.00 pi²
SUPERFICIE TOTALE: 908.25 pi²
Cours du Moulin, Phase 1

Logements concernés:

526

- Peinture**
A/C (filage électrique seulement par autre)
Ébénisterie
- vanité salle de bain (réf. devis V1S
2 portes seulement + pharmacie)
- cuisine (réf. devis sans dossier de
céramique)
Plomberie
Dispo après le 27 nov.

• Les dimensions et superficies indiquées ont été prises sur les plans et ne sont pas garanties.
• Les dimensions et superficies indiquées sont des estimations et ne sont pas garanties.
• La superficie de l'appartement est indiquée en référence à la superficie cadastrale.
• La superficie du balcon est indiquée en référence à la superficie cadastrale.
• La superficie totale est indiquée en référence à la superficie cadastrale.
• Échelle: 1" = 10'



2 CHAMBRES À COUCHER
SUPERFICIE DU LOGEMENT: 839.00 pi²
SUPERFICIE DU BALCON: 105.00 pi²
SUPERFICIE TOTALE: 944.00 pi²
Cours du Moulin, Phase 1

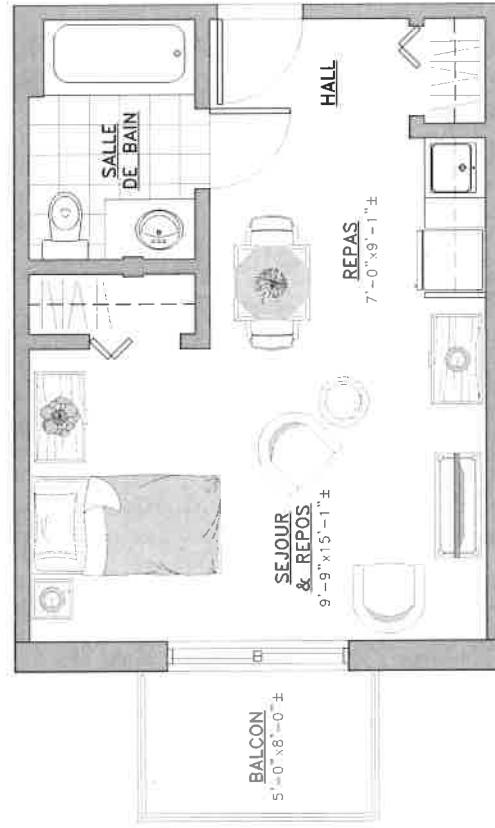
Logements concernés:

109	110	125
209	210	225
309	310	325
409	410	425

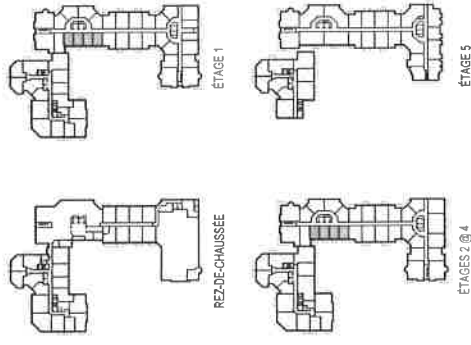
Peinture
Plancher sauf salle de bain en céramique
existant à conserver
A/C (filage électrique seulement par autre)
Dispo après le 9 nov.

- Les dimensions d'occupation indiquées sur ce plan sont à titre indicatif. L'occupant doit respecter les normes de sécurité incendie et les normes de sécurité électrique.
- Les dimensions d'occupation indiquées sur ce plan sont à titre indicatif. L'occupant doit respecter les normes de sécurité incendie et les normes de sécurité électrique.
- Les dimensions d'occupation indiquées sur ce plan sont à titre indicatif. L'occupant doit respecter les normes de sécurité incendie et les normes de sécurité électrique.
- Les dimensions d'occupation indiquées sur ce plan sont à titre indicatif. L'occupant doit respecter les normes de sécurité incendie et les normes de sécurité électrique.

4 1/2 A



Peinture
Ébénisterie
 - vanité salle de bain (réf. devis V1S
 2 portes seulement)
Plomberie
 Dispo après le 28 nov.



1 VIVROI

SUPERFICIE DU LOGEMENT: 343,21 pi²
 SUPERFICIE DU BALCON: 40,00 pi²
 SUPERFICIE TOTALE: 383,21 pi²

Cours du Moulin, Phase 1

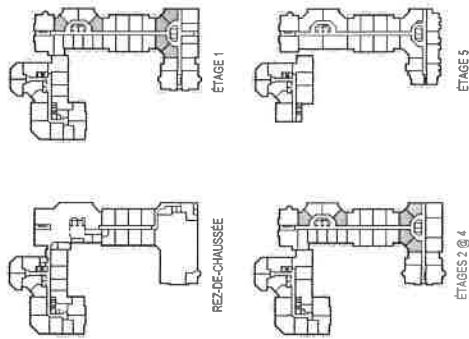
Logements concernés:

101	128	129	130
201	228	229	230
301	328	329	330
401	428	429	430

- Les dimensions et superficies indiquées sur ce plan sont à titre indicatif seulement.
 - Les dimensions de superficie "sur cour" concernent les surfaces situées à l'extérieur du bâtiment.
 - La superficie du logement est calculée à partir des cotes des murs extérieurs en incluant la zone
 extérieure du logement.
 - La mesure est mesurée à l'axe des murs extérieurs.
 - Échelle: 1/4" = 10'0"

Plans 1-1-199

STUDIO A



1 CHAMBRE À COUCHER

SUPERFICIE DU LOGEMENT: 435,57 pi²

SUPERFICIE DU BALCON:

450.57 p¹²

Cours du Moulin, Phase I

Logements concernés:

106	107	115	116	121	124
206	207	215	216	221	224
306	307	315	316	321	324
406	407	415	416	421	424

Peinture

A/C (filage électrique seulement par autre)

Ébénisterie

- cuisine (réf. devis sans dossier de céramique)

Plomberie

Dispo après le 28 nov.

[illegible]

A 7/7

174

052

152

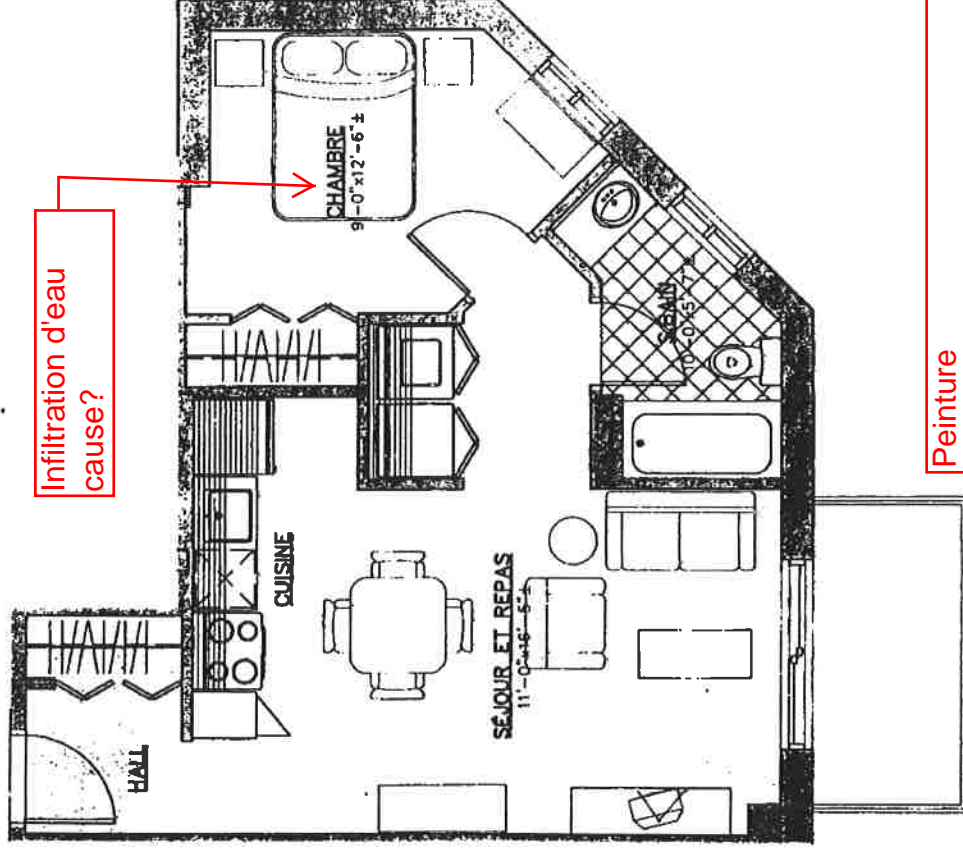
252

352

452

552

Infiltration d'eau
cause?



Peinture

Plancher (sauf salle de bain en céramique
existant à conserver)

A/C (filage électrique seulement par autre)

Ébénisterie

- cuisine (réf. devis sans dossier de céramique)

Plomberie

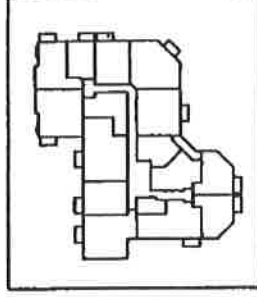
Dispo après le 2 nov.



Les Cours du Moulin
UNIVERSITÉ DE LA SÉCURITÉ



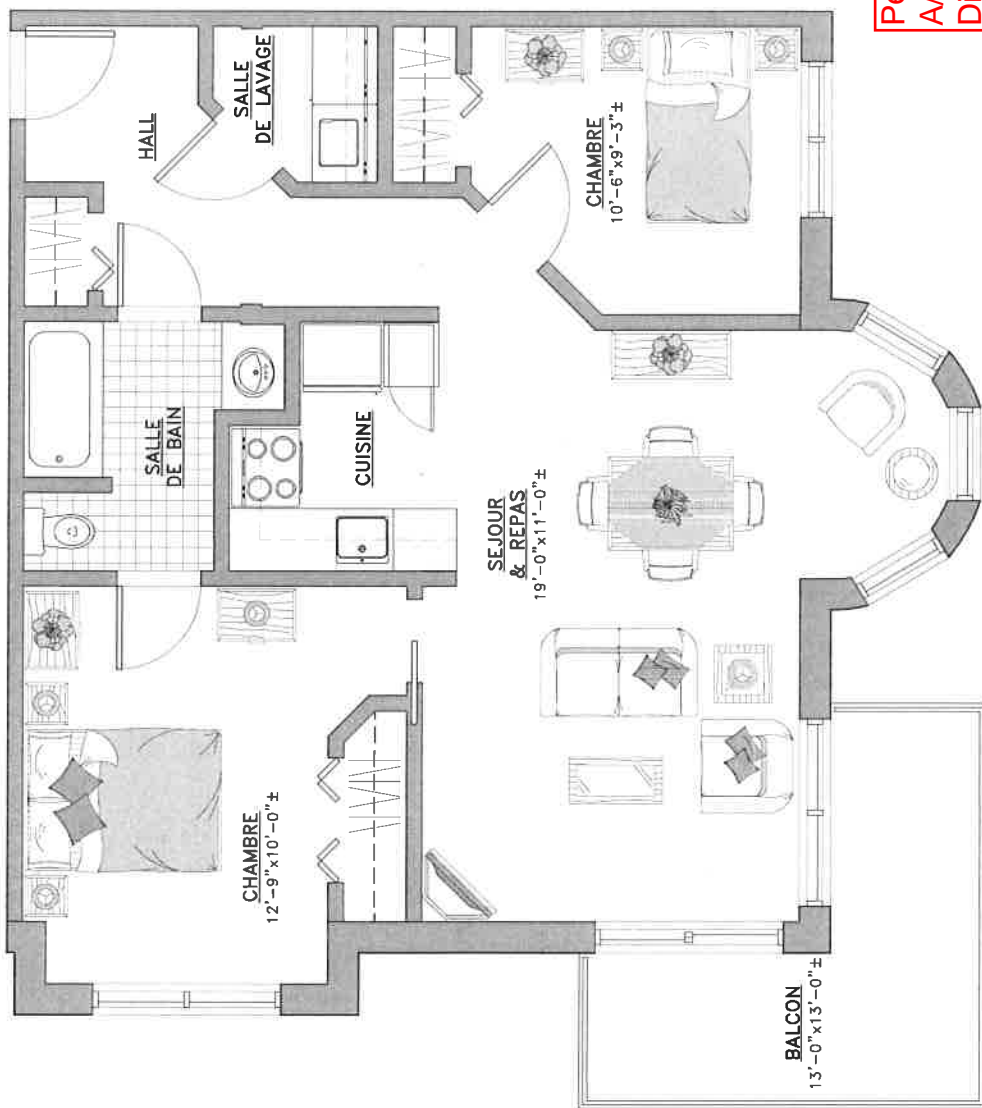
PHASE II



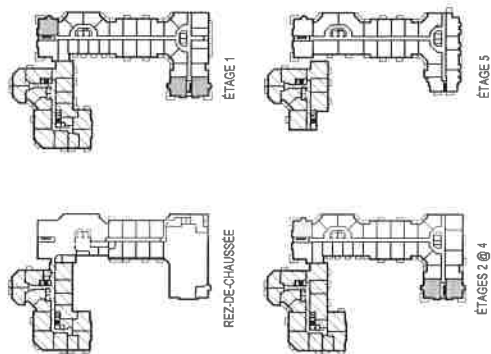
PLAN CLÉ
UNITÉ 3 1/2 MODÈLE A'
SUPERFICIE TOTALE: 827.5 P12

Le développeur se réserve le droit de faire les modifications qu'il juge nécessaires. Les dimensions et superficies "tel que construit" peuvent varier de celle indiquées. Les dimensions linéaires indiquées sur les plans sont calculées d'un mur intérieur à un autre mur intérieur. Les superficies indiquées sont basées sur des calculs architecturaux standards.

12/01/2004
JEAN G. GRONDIN, ARCHITECTE



4 1/2 A



2 CHAMBRES À COUCHER

SUPERFICIE DU LOGEMENT: 839,90 pi²

SUPERFICIE DU BALCON: 105,00 pi²

SUPERFICIE TOTALE: 944,90 pi²

Cours du Moulin, Phase 1

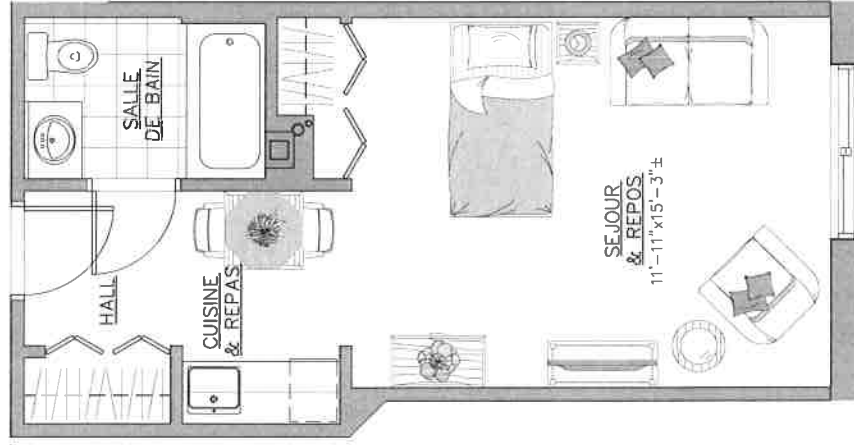
Logements concernés:

109	110	125
209	210	225
309	310	325
409	410	425

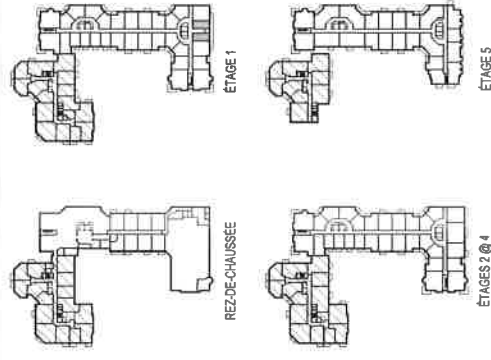
Peinture
A/C (filage électrique seulement par autre)
Dispo après le 1 nov.

Les dimensions et superficies indiquées sur ce plan sont à titre indicatif seulement.
Les dimensions et superficies des locaux sont mesurées à l'intérieur des murs.
La superficie des logements est calculée à partir des points des murs extérieurs du bâtiment le long de l'axe des mesures.
Le mètre est exprimé à 1/100e près.
Échelle: 1/4" = 1'-0"

2006-10-19



STUDIO B



1 VIVVOIR

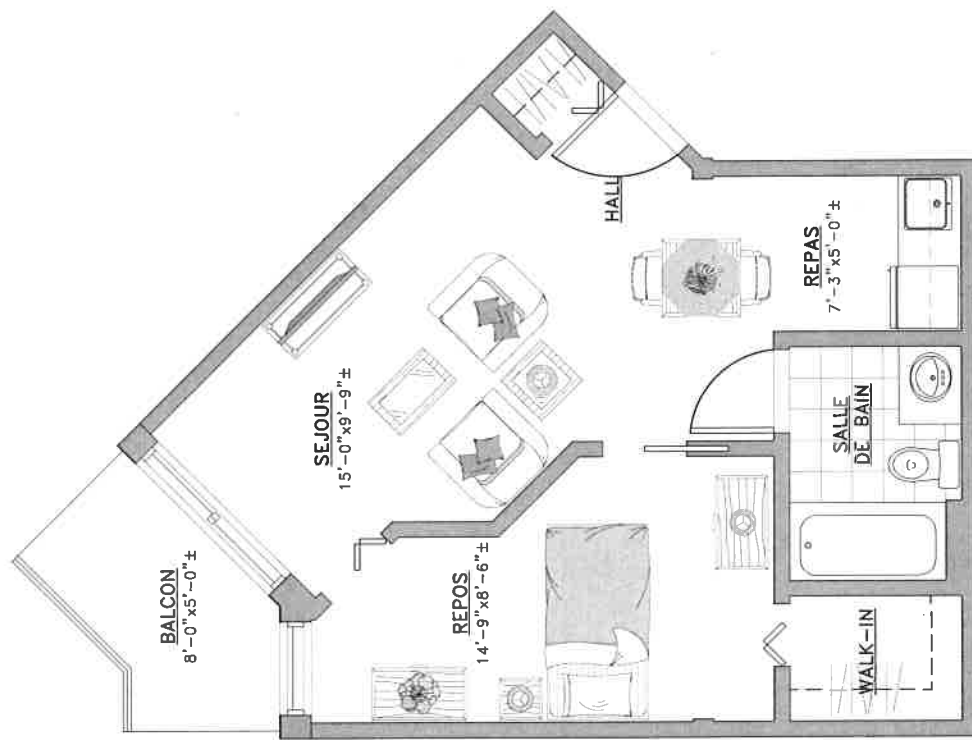
SUPERFICIE DU LOGEMENT: 345,49 pi²
 SUPERFICIE DU BALCON: 0,00 pi²
 SUPERFICIE TOTALE: 345,49 pi²
 Cours du Moulin, Phase 1

Logements concernés:

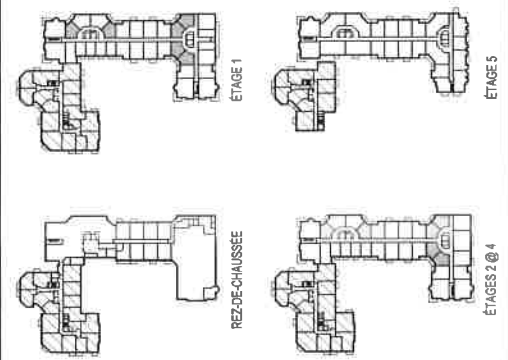
113A 113B

Peinture
 Dispo après le 10 nov.

Les dimensions et superficies indiquées sur ce plan ont été vérifiées et sont exactes.
 Les dimensions et superficies "pi" ont été converties en mètres carrés (m²) pour faciliter la comparaison.
 La superficie du balcon est indiquée à partir du centre des murs extérieurs en incluant le mur extérieur du logement.
 Les mesures en mètres à des fins d'information seulement.
 Echelle: 1/4" = 1'0"



2 1/2 A



1 CHAMBRE À COUCHER
SUPERFICIE DU LOGEMENT: 435.57 pi²
SUPERFICIE DU BALCON: 45.00 pi²
SUPERFICIE TOTALE: 480.57 pi²
Cours du Moulin, Phase I

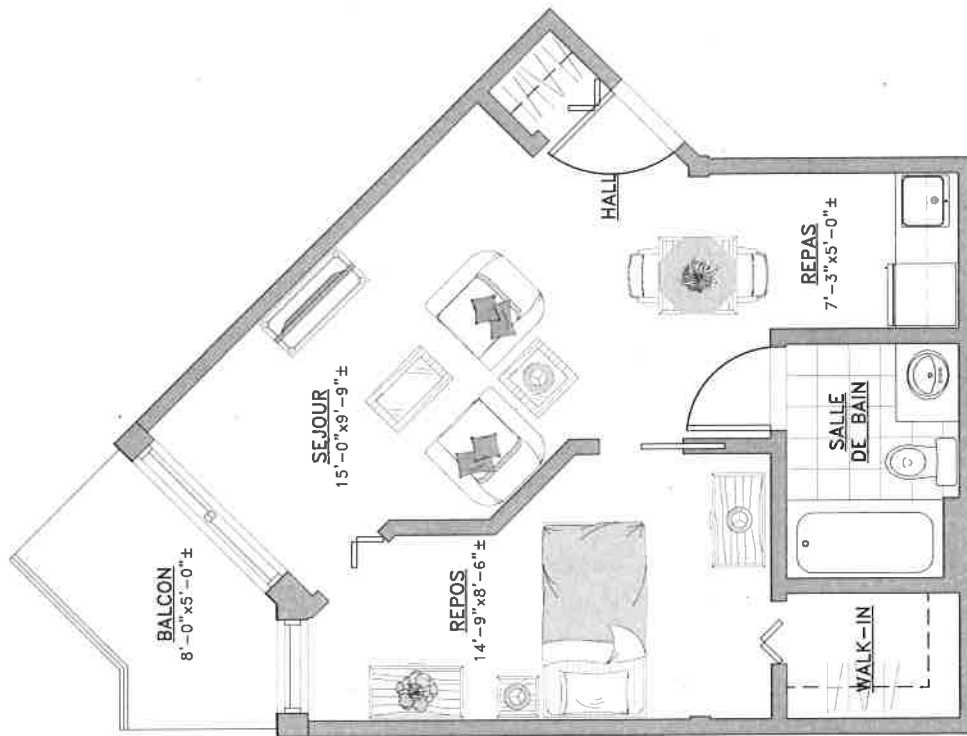
Logements concernés:

106	107	115	116	121	124
206	207	215	216	221	224
306	307	315	316	321	324
406	407	415	416	421	424

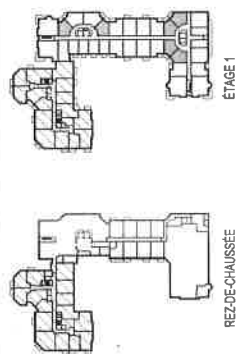
Peinture
A/C (filage électrique seulement par autre)
Dispo maintenant

- Les dimensions et superficies indiquées sur ce plan sont à titre indicatif seulement.
Les dimensions et superficies "pi" sont données "hors murs" pour les surfaces indiquées.
- La superficie du logement est calculée à partir du centre des murs extérieurs et inclut le mur extérieur du logement.
- Le mobilier est mentionné à des fins d'illustration seulement.
- Echelle: 1/4" = 1'-0"

plans 11-19



2 1/2 A



REZ-DE-CHAUSSEE



ETAGE 2 @ 4

1 CHAMBRE À COUCHER

SUPERFICIE DU LOGEMENT: 435,57 pi²

SUPERFICIE DU BALCON: 45,00 pi²

SUPERFICIE TOTALE: 480,57 pi²

Cours du Moulin, Phase 1

Logements concernés:

106	107	115	116	121	124
206	207	215	216	221	224
306	307	315	316	321	324
406	407	415	416	421	424

Peinture

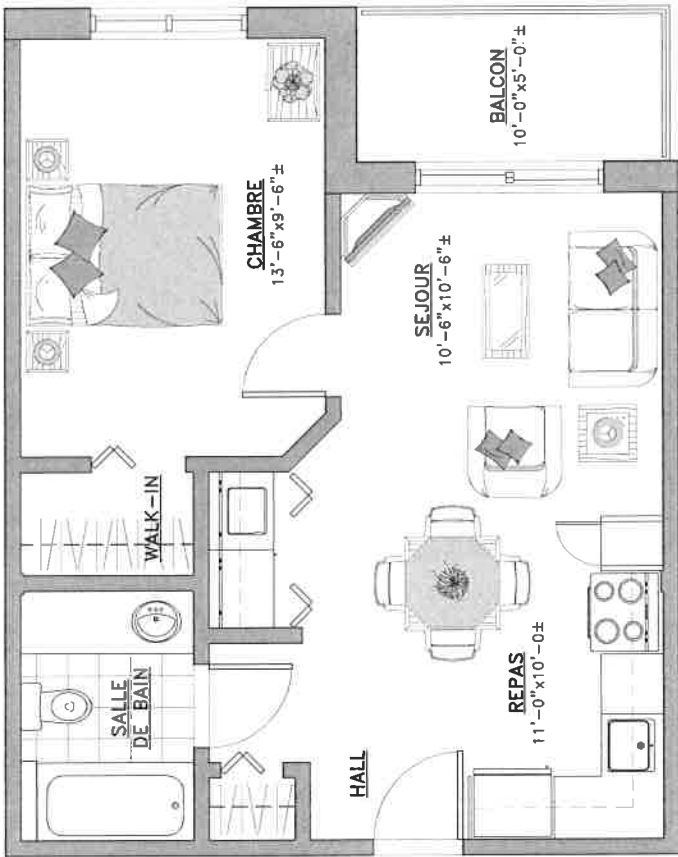
Plancher (sauf salle de bain en céramique existant à conserver)

A/C (filage électrique seulement par autre)

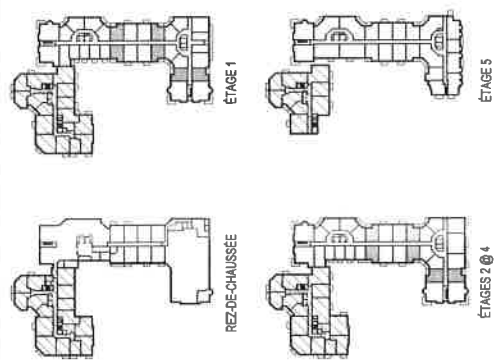
Dispo maintenant

- Les dimensions et superficies indiquées sur ce plan sont à titre indicatif seulement.
- Les dimensions et superficies indiquées sur ce plan sont à titre indicatif seulement.
- La superficie du logement est calculée à partir du contour des murs extérieurs en incluant le mur extérieur du logement.
- L'habitation est soumise à des lois d'urbanisme en vigueur.
- Échelle: 1/4" = 1'0"

(2009-11-19)



3 1/2 A



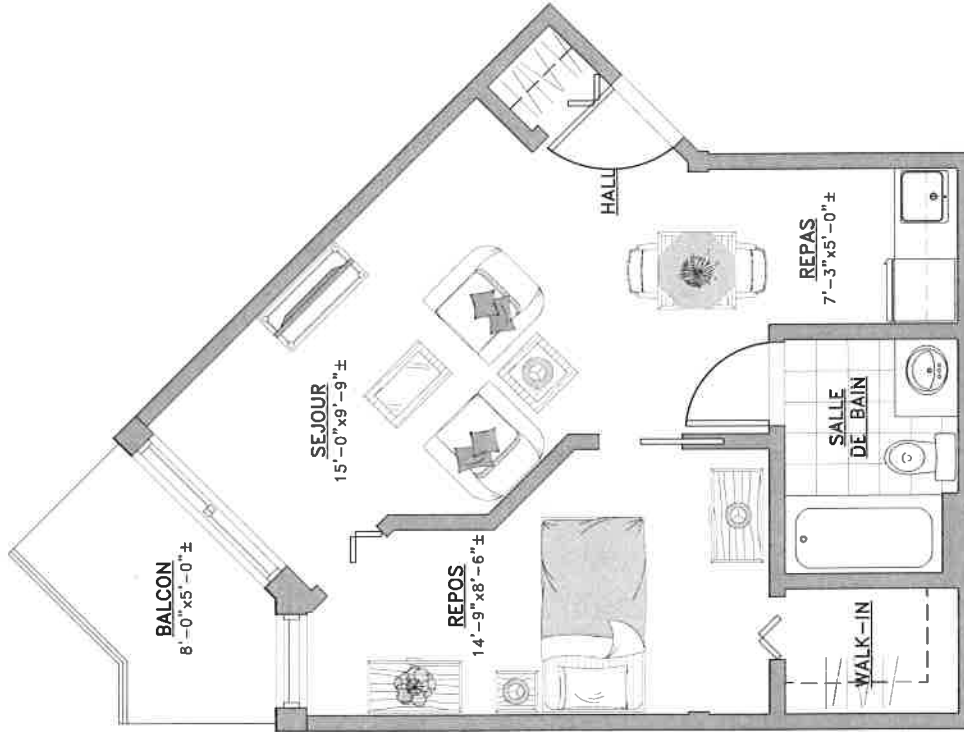
1 CHAMBRE À COUCHER
SUPERFICIE DU LOGEMENT: 517,00 p²
SUPERFICIE DU BALCON: 50,00 p²
SUPERFICIE TOTALE: 567,00 p²
Cours du Moulin, Phase 1

Logements concernés:

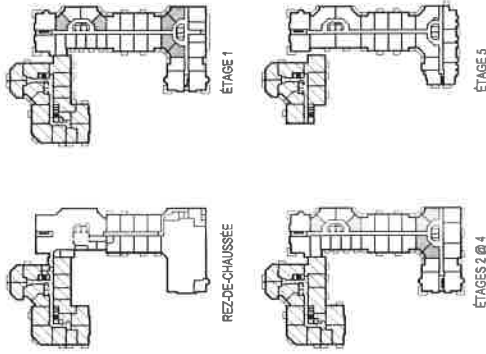
102	105	108	111	117	120
202	205	208	211	217	220
302	305	308	311	317	320
402	405	408	411	417	420

Peinture (primer à prévoir app. fumeur)
Plancher
A/C (filage électrique seulement par autre)
Dispo maintenant

Les dimensions et superficies indiquées ont été vérifiées et sont conformes à la réglementation en vigueur.
Les dimensions et superficies "en ligne" sont données à titre indicatif.
La superficie du "logement" est calculée à partir du centre des murs extérieurs en incluant la surface des murs extérieurs.
Le mobilier est fourni à la fin de l'installation.
Échelle: 1" = 1' 0"



2 1/2 A



1 CHAMBRE À COUCHER

SUPERFICIE DU LOGEMENT: 435,57 pi²
 SUPERFICIE DU BALCON: 45,00 pi²
 SUPERFICIE TOTALE: 480,57 pi²

Cours du Moulin, Phase 1

Logements concernés:

106	107	115	116	121	124
206	207	215	216	221	224
306	307	315	316	321	324
406	407	415	416	421	424

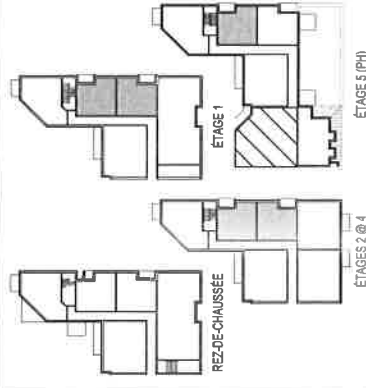
Peinture
 Plancher
 A/C (filage électrique seulement par autre)
 Dispo maintenant

Les dimensions et superficies indiquées ne sont que des estimations.
 Les dimensions et superficies indiquées ne sont que des estimations.
 La superficie du balcon est indiquée en pied carré.
 La superficie totale est indiquée en pied carré.
 Les mesures sont prises à l'extérieur.
 Echelle: 1/4" = 1' 0"

CHS-11-19



3 1/2 B TYPE I



1 CHAMBRE À COUCHER

SUPERFICIE DU LOGEMENT: 556 pi²
 SUPERFICIE DU BALCON: 55 pi²
 SUPERFICIE TOTALE: 611 pi²
 Les Cours du Montin, Phase 3

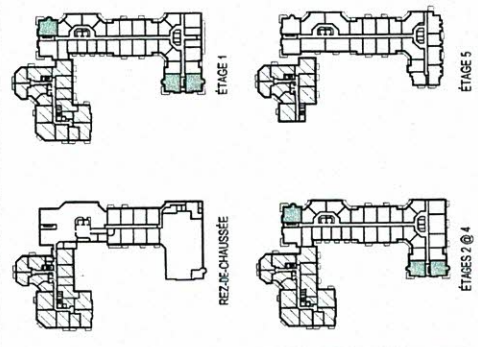
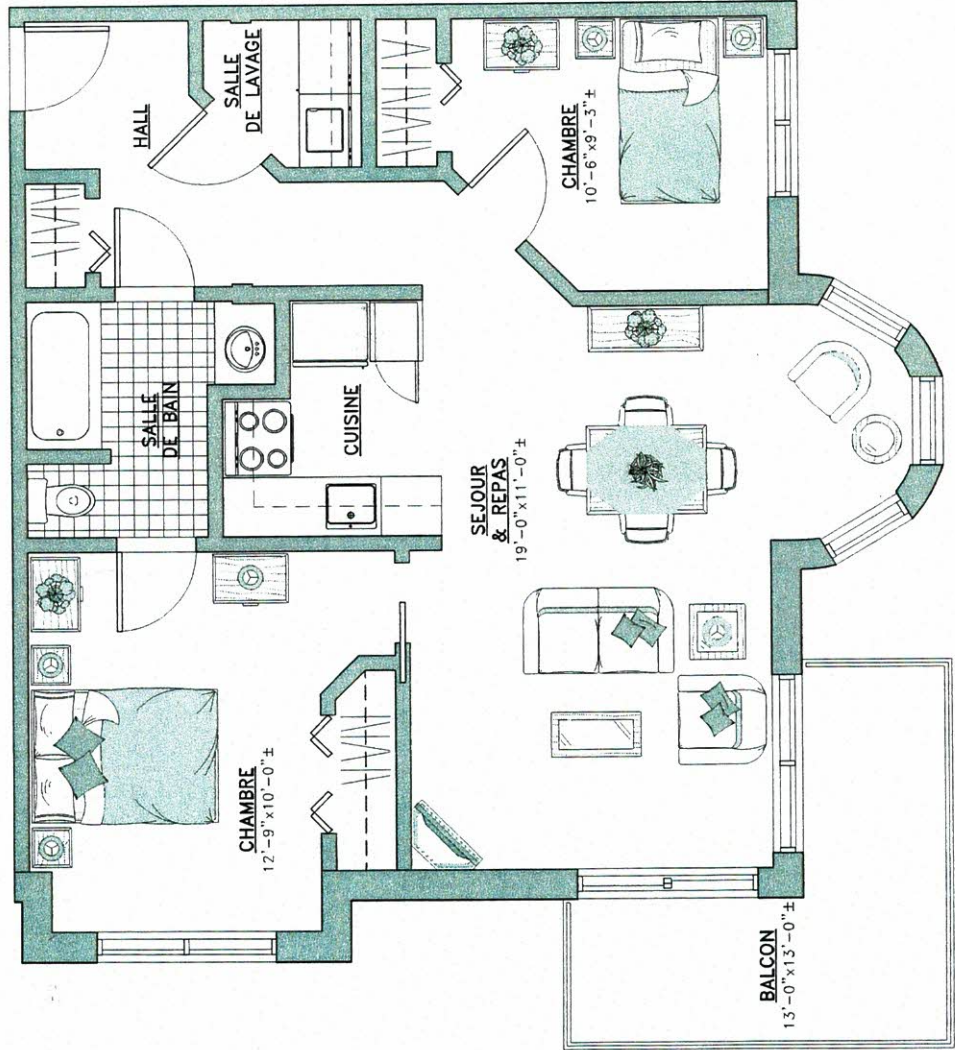
Logements concernés:

133	134
233	234
333	334
433	434
533	

Peinture
 A/C (filage électrique seulement par autre)
 Dispo maintenant

Les dimensions et superficies indiquées sont à titre indicatif et ne constituent pas une garantie. Les dimensions et superficies indiquées sont à titre indicatif et ne constituent pas une garantie. Les dimensions et superficies indiquées sont à titre indicatif et ne constituent pas une garantie. Les dimensions et superficies indiquées sont à titre indicatif et ne constituent pas une garantie.

13/09/2023



2 CHAMBRES À COUCHER
 SUPERFICIE DU LOGEMENT: 839.90 pi²
 SUPERFICIE DU BALCON: 103.00 pi²
 SUPERFICIE TOTALE: 944.90 pi²
 Cours du Moulin, Phase 1

Logements concernés:

109	110	125
209	210	225
309	310	325
409	410	425

ébénisterie
 Cuisine (réf. devis sans dossier de
 céramique)
 Vanité salle de bain (réf. devis V1S
 2 portes seulement + pharmacie)
 Plomberie
 Installation à prévoir en janvier

Les dimensions et superficies indiquées sont données à titre indicatif et ne constituent pas une garantie. Elles peuvent varier sans préavis.
 Les surfaces de balcon et de terrasse sont comprises dans la superficie totale du logement.
 Le sublocataire est tenu d'effectuer les travaux d'entretien et de réparation.
 Échelle: 1/4" = 1'-0"

4 1/2 A